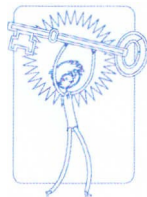




Doses non supervisées

et la

sécurité



## Qu'est-ce qu'une dose non supervisée?

Les doses non supervisées vous pennettent de rapporter une dose de méthadone à la maison et ainsi vous exempter d'aller à la phannacie pour une à plusieurs journée(s) de la semaine.

Les conditions d'obtention d'une Dose non supervisée sont simples: votre état doit être stable autant au niveau physique, psychologique, qu'au niveau de la consommation, et votre médecin doit avoir confiance en vous.

Il va donc sans dire que l'obtention d'une dose non supervisée est une énorme marque de confiance que l'on vous donne et qu'elle implique de très grandes responsabilités.

Lorsque vous obtiendrez une dose non supervisée, et pour le maintenir, vous devrez absolument faire preuve de bon jugement quant à la façon dont vous disposerez de ces bouteilles lors de votre retour à la maison.

## Quelques trucs de sécurité

Ne laissez jamais votre méthadone sans surveillance dans un endroit public (métro, autobus, restaurant, ...)

Assurez-vous que toutes les

personnes ayant accès à votre réfrigérateur comprennent bien le potentiel très dangereux de votre médication.

Les enfants sont curieux. Avez-vous déjà pensé à ceci:

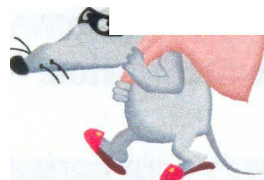
-Vous croyez que le bouchon sécuritaire de votre méthadone empêchera vos enfants d'ouvrir la bouteille? Ils vous voient ouvrir cette même bouteille tous les jours. . Vous seriez surpris de leur capacité à vous limiter!

-Vos adolescents peuvent croire que la méthadone est une drogue au même titre que l'héroïne. La curiosité de faire l'expérience, ou la pression des pairs peuvent les pousser à essayer.

Il est de votre responsabilité de mettre **VOTRE METHADONE SOUS CLE!!!!**

## Et si je perds ma méthadone?

S'il vous arrive que vous perdiez ou vous fassiez voler une ou plusieurs bouteilles de méthadone, appelez votre infirmier pour en discuter. Notez bien que les bouteilles ne seront remplacées que dans des cas exceptionnels.



Une révision de vos Doses non supervisées et/ou une rencontre avec votre infirmier et votre médecin pourrait être nécessaire.

Notez bien que la méthadone vous est prescrite à vous et que vous en êtes responsable. Le fait de vendre ou d'échanger votre méthadone est un acte illégal.

N'oubliez jamais que la méthadone est un narcotique contrôlé par les lois fédérales!!

---

Document préparé par  
Sarah-Ariane Leroux,  
étudiante au baccalauréat en  
Sciences Infirmières à l'UdeM  
en collaboration avec  
Réal Bouchard, infirmier



## Les effets de la méthadone sur une personne non consommatrice de drogues

Bien que la méthadone soit thérapeutique pour vous, votre médication n'a pas le même effet sur vos proches.

Vos habitudes de consommation précédentes ont habitué votre corps à des doses variables d'opiacés (héroïne, morphine, opium, ...) et votre corps a ainsi développé une résistance.

Par contre, les gens de votre entourage n'ont pas cette résistance. Votre méthadone peut provoquer chez eux un arrêt respiratoire pouvant aller jusqu'à la mort même par l'ingestion d'une quantité minime de médication.



## En cas d'urgence

Si par malheur un de vos proches boit une de vos bouteilles:

Appelez IMMÉDIATEMENT les services d'urgence. Cette personne devra être observée pendant 24 heures ou plus à l'hôpital et recevoir si nécessaire un traitement pour pallier aux effets de la médication.